

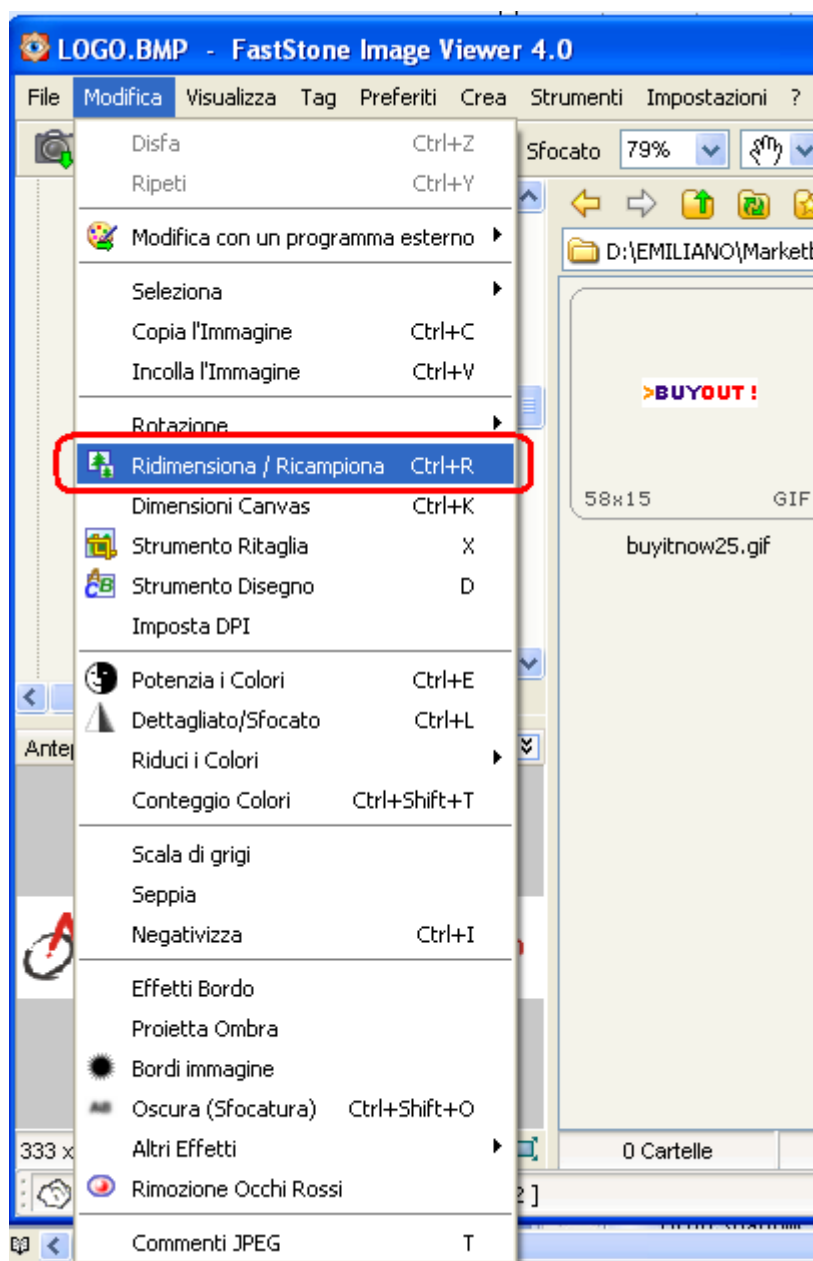
Come ridimensionare un' immagine

Per l'inserimento di immagini su MarketBike.com bisogna tenere conto che il sito supporta al massimo 400 KB ad immagine per la dimensione, e 600 pixel per la larghezza; in merito a ciò spiegheremo adesso come ridimensionare una immagine con **quattro** programmi, di cui i primi tre sono **GRATUITI E REPERIBILI FACILMENTE**.

RIDIMENSIONARE UNA IMMAGINE CON FASTSTONE IMAGE VIEWER

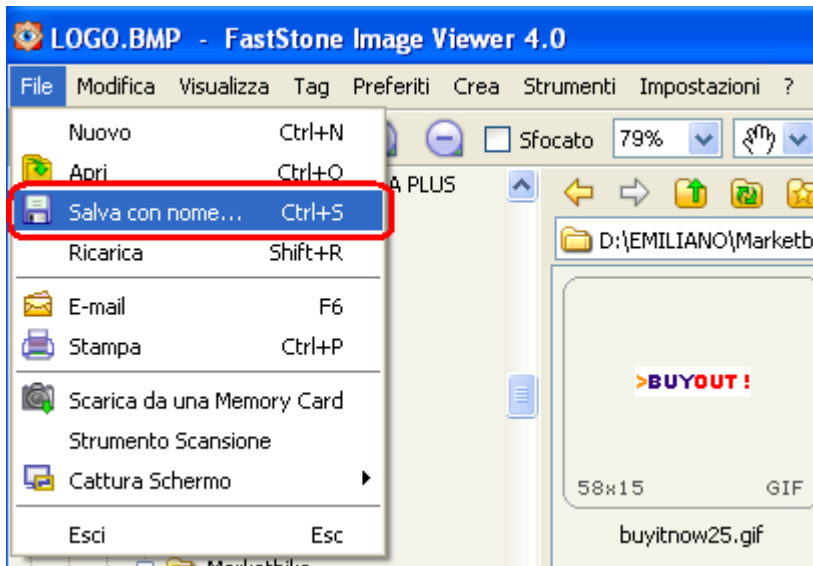
Scaricate il programma (assolutamente gratuito) da [QUI!](#)

- 1 - Aprite l'immagine che desiderate ridimensionare.
- 2 - Andate sull'opzione **Ridimensiona/Ricampiona** del menù **Modifica**.



- 3 - Mettete il valore che vi serve e date **OK**.

4 - Andate sull'opzione **Salva con nome...** del menù **File**, in questo modo salverete l'immagine modificata da un'altra parte e l'immagine originale non verrà toccata.



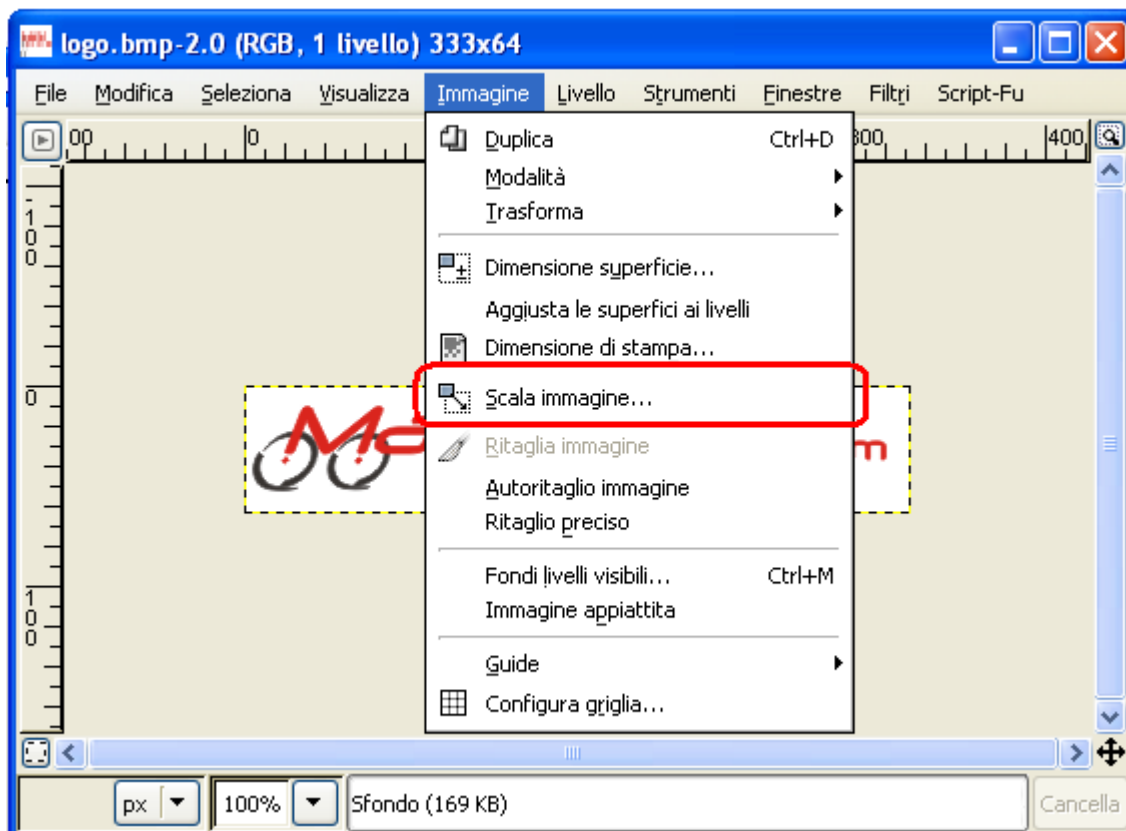
Ridimensionare una immagine con Gimp

1 - Scaricare e installare il programma. Potete prelovarlo gratuitamente da qui:

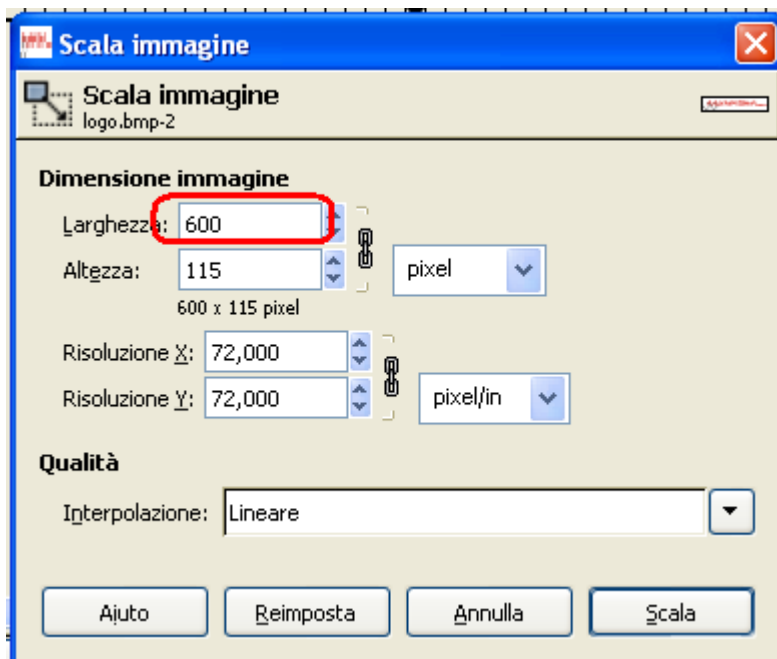
Gimp.org

2 - Aprire l'immagine da ridimensionare.

3 - Andate sull'opzione **Scala immagine** del menù **Immagine**.



4 - Cambiare il parametro della larghezza inserendo il valore 600, il valore dell'altezza cambierà proporzionalmente ad esso.



5 - Premere il pulsante **Scala**.

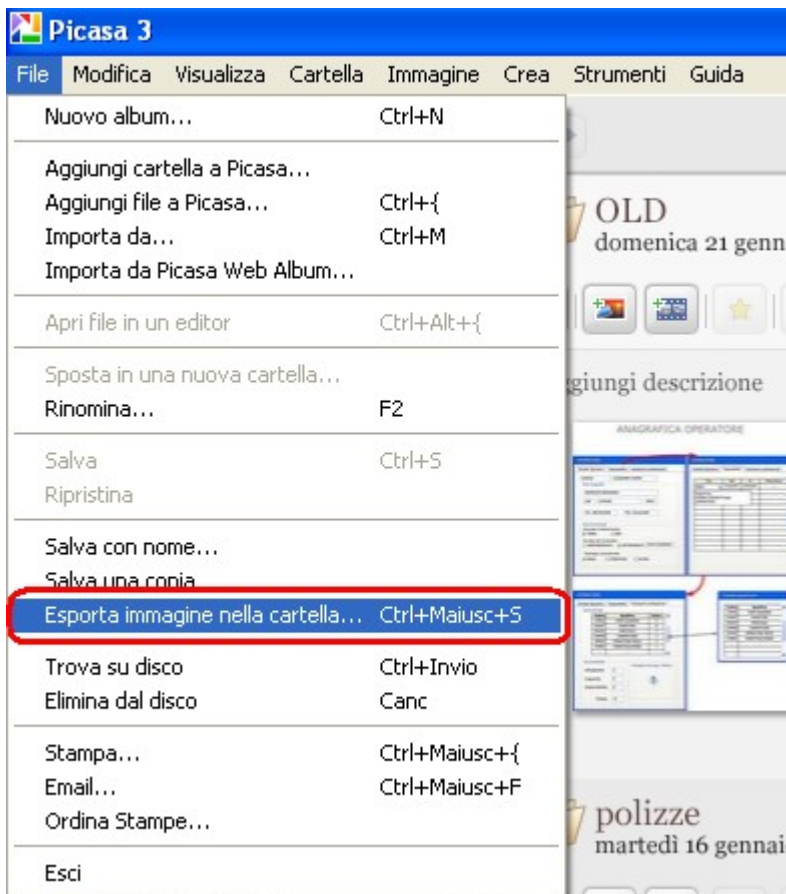


6 - Salvare il file.

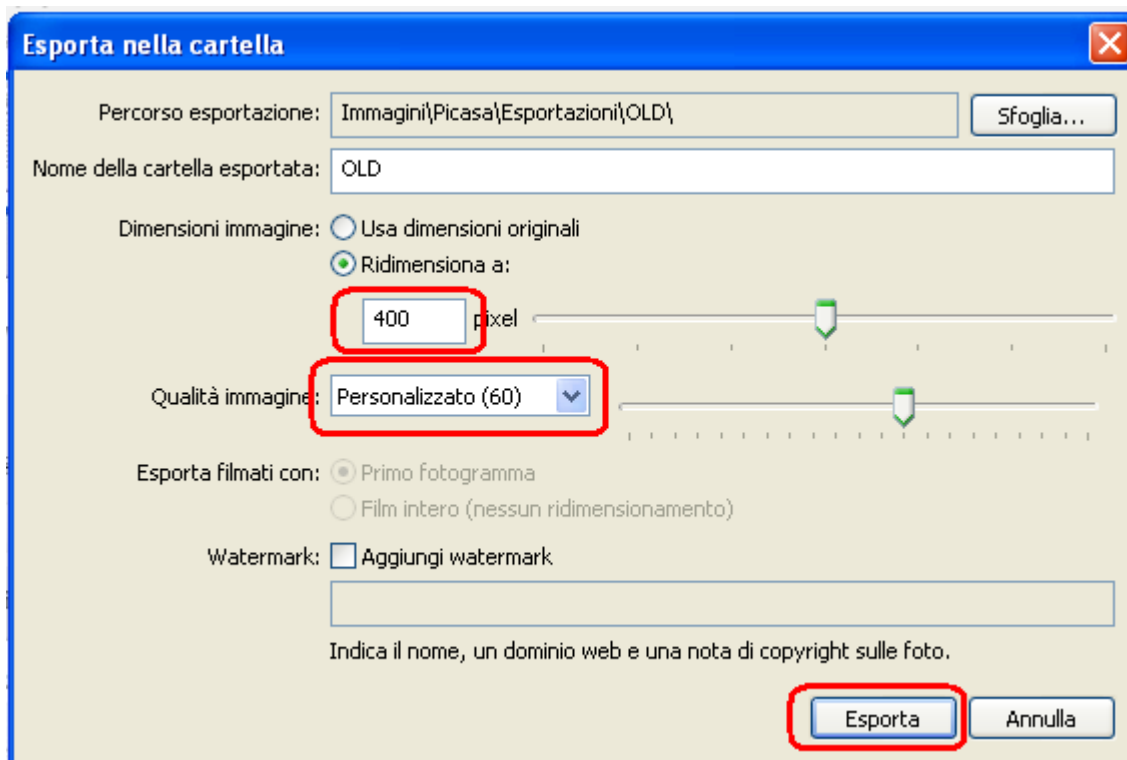
Ridimensionare una immagine con Picasa

Per ridimensionare una foto procedere come segue:

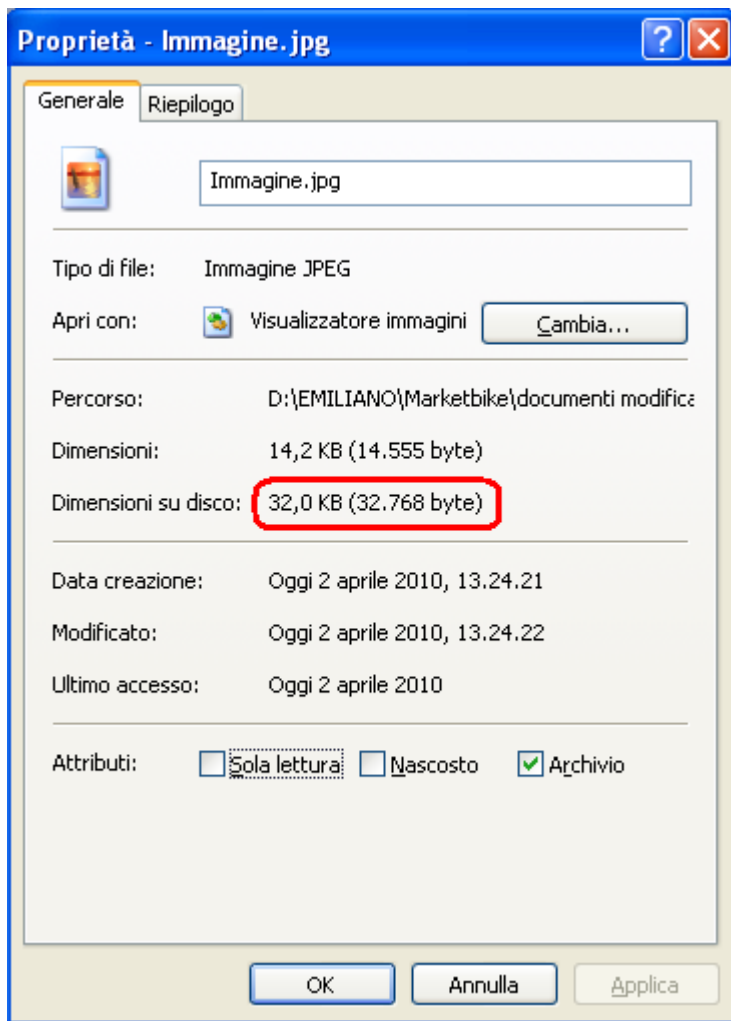
1 - selezionare la foto. Dal menu **File**, scegliere **Esporta immagine nella cartella...**



2 - Nella finestra successiva, oltre a indicare la cartella in cui esportare l'immagine, specificare la larghezza (consigliati 400 pixel) e il rapporto di compressione (consigliato max 60%). Quindi cliccare su **Esporta**. **IMPORTANTE:** le dimensioni possono anche essere maggiori di 400 pixel (se ad esempio si vuol fare uno zoom), cio' che conta e' che il parametro "Impostazione JPEG" non sia superiore al 60%.



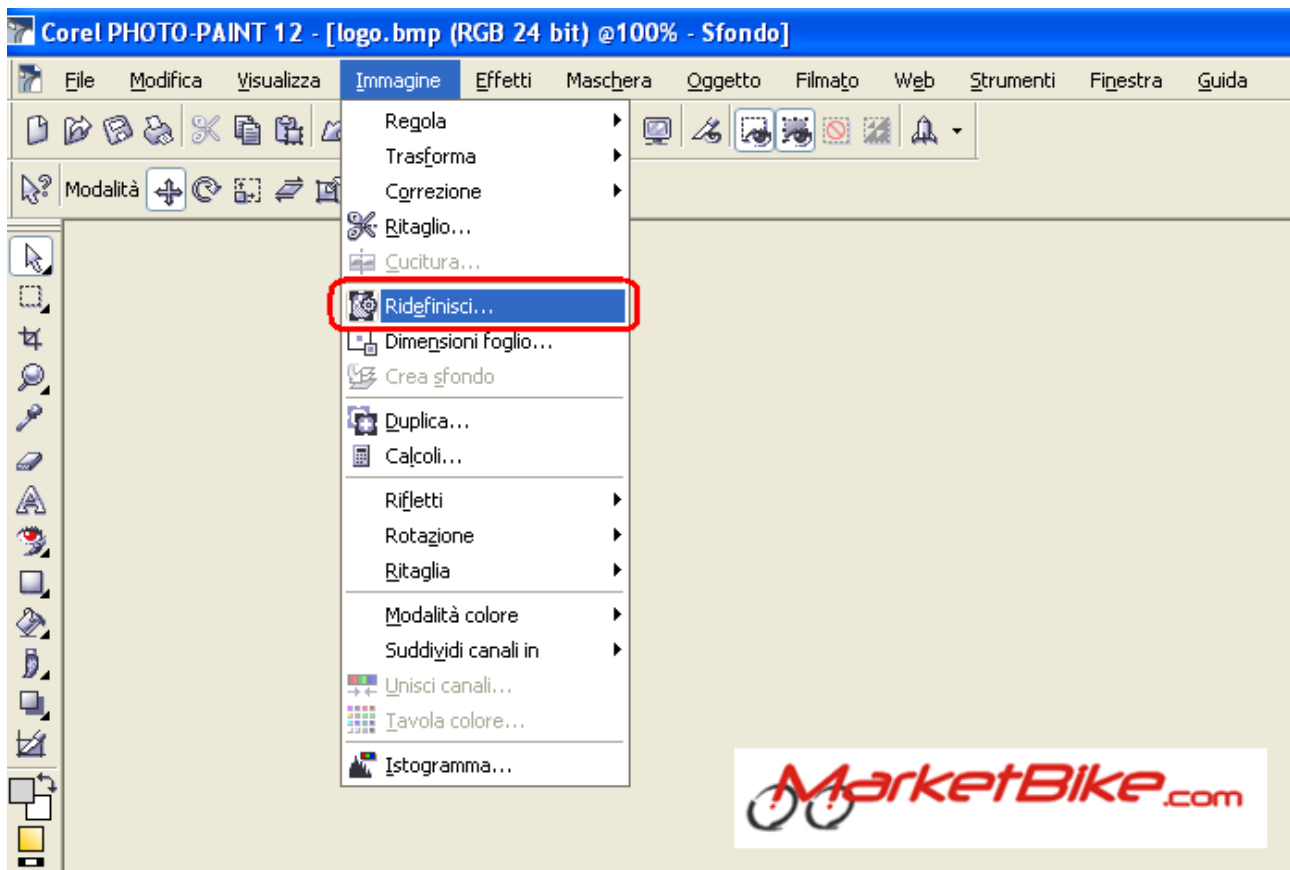
3 - L'immagine sarà salvata nella cartella specificata. Come si vede nell'immagine seguente, il file da una dimensione iniziale di circa 2MB e' ora soltanto di 32 KB.



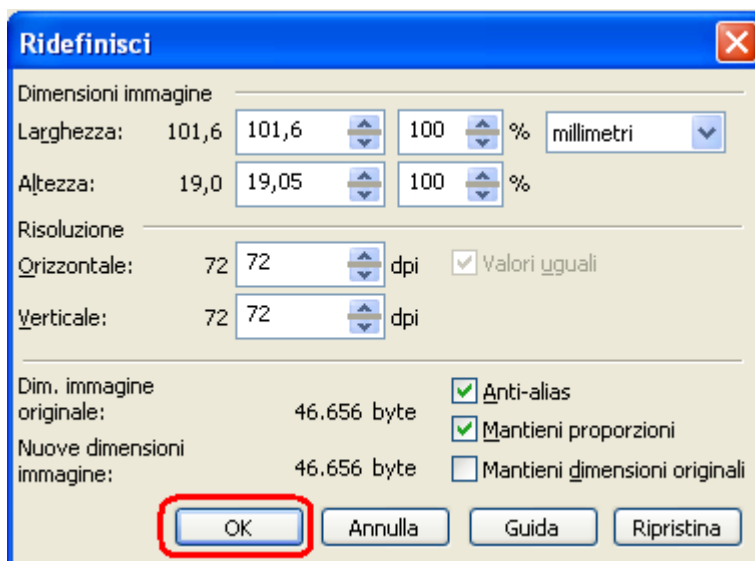
4 - A questo punto e' possibile caricare normalmente le immagini nella galleria.

RIDIMENSIONARE UNA IMMAGINE CON COREL PHOTO-PAINT

- 1 - Aprite l'immagine che desiderate ridimensionare.
- 2 - Andate sull'opzione **Ridefinisci** del menù **Immagine**.



3 - Nella finestra che si apre mettete il valore che vi serve e date **OK** per salvare.



4 - Salvare il file.